



Ce document a été mis en ligne par l'organisme [FormaV](#)®

Toute reproduction, représentation ou diffusion, même partielle, sans autorisation préalable, est strictement interdite.

Pour en savoir plus sur nos formations disponibles, veuillez visiter :

www.formav.co/explorer



DOSSIER PRESENTATION LA MAISON CONNECTÉE



Nom Candidat :

Poste N° :



**CONCOURS GENERAL
DES METIERS**



INGEREA



CONCOURS GÉNÉRAL DES MÉTIERS

Baccalauréat Professionnel Métiers de l'Electricité et de ses Environnements Connectés

DOSSIER DE PRESENTATION

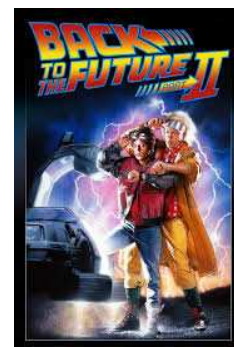
Session 2017

Durée:

DP1/DP6

1. INTRODUCTION

Dans Retour vers le futur 2, Marty McFly débarque en 2015 et découvre la maison du futur où tout est contrôlé par des ordinateurs et où il est possible de commander aussi bien sa télé que son four. Aujourd'hui, la réalité rattrape la fiction de Robert Zemeckis.



Aujourd'hui Il devient possible de contrôler toute sa maison connectée depuis son smartphone, des volets jusqu'à la fermeture de la porte d'entrée. Même chose pour les thermostats qui "apprennent" à quelle heure toute la famille quitte le domicile pour baisser le chauffage quand personne n'est présent.

Chaque degré en moins, c'est 7% d'économie.

Un foyer sur deux dit souhaiter piloter les équipements de sa maison depuis son smartphone ou sa tablette. Et cette part atteint deux tiers des foyers chez les 15-34 ans!



Des études affirment que seuls 20 % des foyers français disposent d'équipements connectés. Le smartphone est passé par là, simplifiant le contrôle des technologies du bout des doigts. Le tout accompagné d'un large déploiement de l'internet haut débit, permettant de contrôler l'intérieur de son salon partout, en 4G.

Autant de solutions smart qui rendent, au quotidien, l'habitat plus sûr, plus confortable, plus autonome et plus économe !

MAISON CONNECTÉE,
LES TECHNOLOGIES
SMART AU
SERVICE DE LA
TRANSITION
ÉNERGÉTIQUE

CONCOURS GÉNÉRAL DES MÉTIERS

Baccalauréat Professionnel Métiers de l'Electricité et de ses Environnements Connectés

DOSSIER DE PRESENTATION

Session 2017

Durée:

DP2/DP6

2. MISE EN SITUATION

L'une des promesses de la maison intelligente est de permettre de réaliser des économies d'énergie et d'être plus respectueuse de l'environnement. Autrement dit, elle doit permettre de diminuer l'impact de l'homme sur l'environnement par une baisse de la consommation d'énergie qui permet aussi de répondre à des enjeux pécuniaires.



Mr et Mme DURAND ont fait construire leur pavillon à Fontainebleau, ville située dans le sud seine et marne en région Parisienne.



Afin d'allier un confort extrême, des économies d'énergie et une vraie valeur ajoutée à leur construction, Mr et Mme Durand ont fait le choix de réaliser une installation domotique dans leur maison.

En accord avec l'entreprise **Laf-elec**, le choix pour réaliser cette installation connectée, s'est porté sur le matériel MyHome bus proposé par Legrand.

CONCOURS GÉNÉRAL DES MÉTIERS			
Baccalauréat Professionnel Métiers de l'Electricité et de ses Environnements Connectés			
DOSSIER DE PRESENTATION	Session 2017	Durée:	DP3/DP6

Dans cette maison, la domotique contribuera à améliorer le confort de vie de ses occupants, par :

- La gestion de ses ouvrants : chaque volet roulant est pilotable séparément ou de façon groupés.
- La variation de l'éclairage : permet de s'adapter à plusieurs ambiances et ainsi mettre la pièce en valeur.
- Un retro éclairage des commandes lumière et volet roulant, afin d'améliorer l'esthétique et de faciliter le repérage dans l'obscurité.
- Une régulation du chauffage : qui permettra d'adapter sa consommation à son rythme de vie, et donc de faire des économies d'énergie.
- L'utilisation de scenarios : qui permettront de rendre la maison « intelligente », en gérant automatiquement un ensemble d'actions, au lieu de devoir les exécuter successivement une par une.
- Le pilotage à distance : par Smartphone ou tablette.
- La mise en place d'un réseau multimédia : qui inscrira le logement dans une démarche évolutive. Chaque prise réseau pourra recevoir le signal télévision, téléphone ou réseau, en fonction des besoins.



CONCOURS GÉNÉRAL DES MÉTIERS

Baccalauréat Professionnel Métiers de l'Electricité et de ses Environnements Connectés

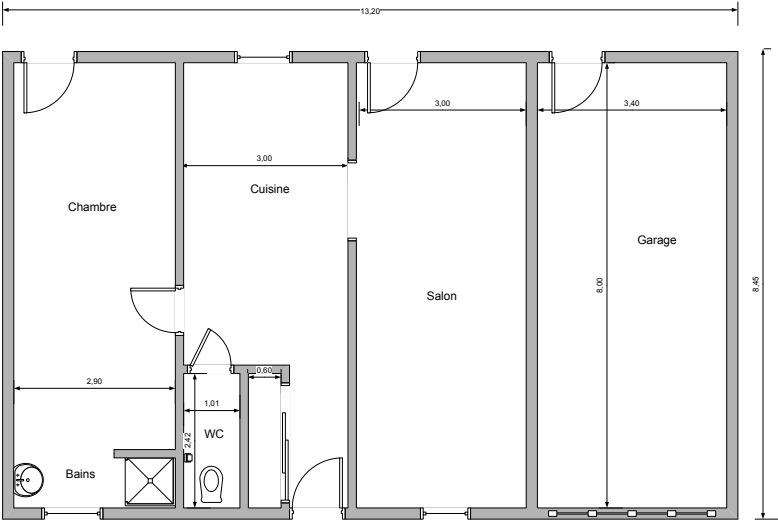
DOSSIER DE PRESENTATION

Session 2017

Durée:

DP4/DP6

3. PLANS DE L'INSTALLATION

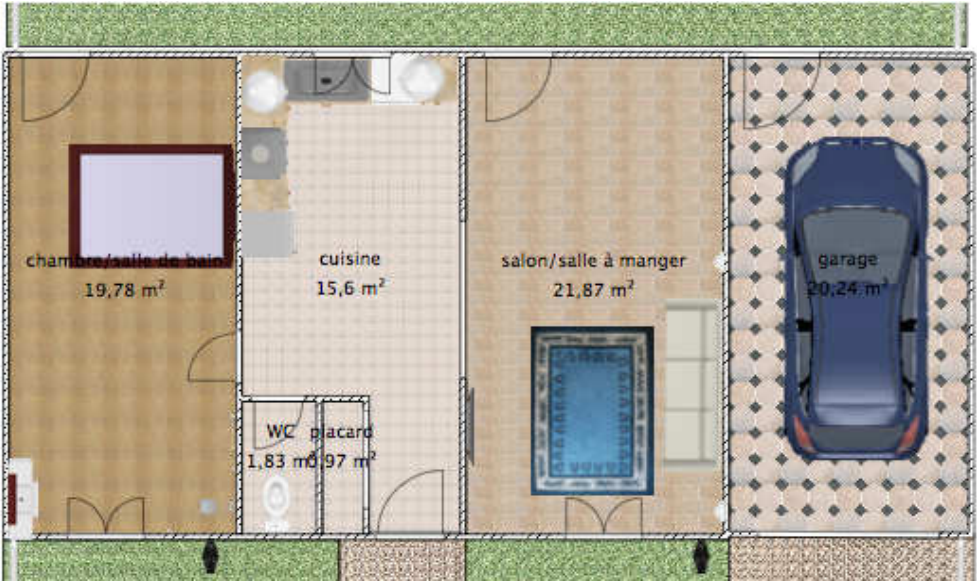


SURFACES HABITABLES :

SALON :	24 m ²
CUISINE :	16,7 m ²
CHAMBRE :	23,2 m ²
WC :	2,5 m ²
ENTREE :	4,5 m ²

SURFACES HABITABLES TOTAL :	70,9 m ²
-----------------------------	---------------------

GARAGE :	27,2 m ²
----------	---------------------



CONCOURS GÉNÉRAL DES MÉTIERS			
Baccalauréat Professionnel Métiers de l'Electricité et de ses Environnements Connectés			
DOSSIER DE PRESENTATION	Session 2017	Durée:	DP5/DP6

Copyright © 2026 FormaV. Tous droits réservés.

Ce document a été élaboré par FormaV® avec le plus grand soin afin d'accompagner chaque apprenant vers la réussite de ses examens. Son contenu (textes, graphiques, méthodologies, tableaux, exercices, concepts, mises en forme) constitue une œuvre protégée par le droit d'auteur.

Toute copie, partage, reproduction, diffusion ou mise à disposition, même partielle, gratuite ou payante, est strictement interdite sans accord préalable et écrit de FormaV®, conformément aux articles L.111-1 et suivants du Code de la propriété intellectuelle. Dans une logique anti-plagiat, FormaV® se réserve le droit de vérifier toute utilisation illicite, y compris sur les plateformes en ligne ou sites tiers.

En utilisant ce document, vous vous engagez à respecter ces règles et à préserver l'intégrité du travail fourni. La consultation de ce document est strictement personnelle.

Merci de respecter le travail accompli afin de permettre la création continue de ressources pédagogiques fiables et accessibles.